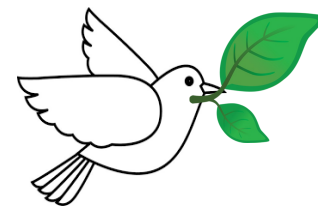


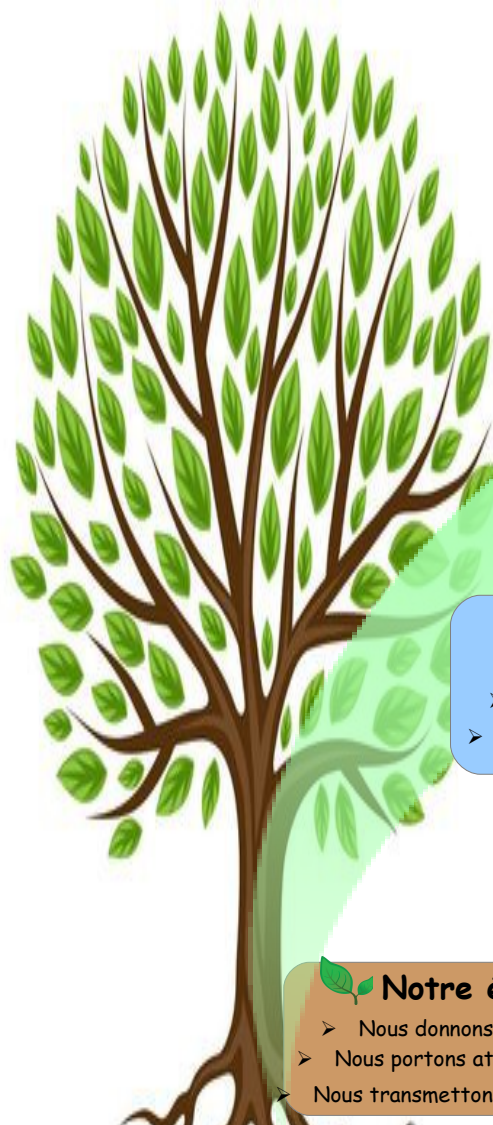


Projet éducatif de l'école Sainte-Marie

« En plein cœur de Malville, une école à **taille humaine** où il fait bon **vivre et apprendre** »



« La personne de chacun, dans ses besoins matériels et spirituels, est au centre de l'enseignement de Jésus : C'est pour cela que la promotion de la personne humaine est le but de l'école catholique » Jean-Paul II



... afin de tracer son propre chemin.

- Nous permettons à chacun de réinvestir les savoir-faire et les savoir-être (projet pédagogique).
- Nous permettons à chacun de mieux se connaître pour vivre avec les autres.
- Nous permettons à chacun de s'épanouir pour avancer dans la vie avec confiance.



... pour s'épanouir et grandir ...

- Nous aidons chacun à s'appropriier les savoirs (différenciation pédagogique).
- Nous éduquons au respect, à l'autonomie, au goût de l'effort.
- Nous proposons des temps de catéchèse et de culture chrétienne (célébrations en lien avec la paroisse).



Notre école bienveillante accueille et forme ...

- Nous donnons les outils pour apprendre.
- Nous portons attention à chacun, enfant comme adulte (accueil/écoute/échange).
- Nous transmettons les valeurs chrétiennes ; nous sommes ouverts à tous, sans distinction, dans le respect des croyances.

A l'école Sainte-Marie,
je suis accueilli,
je grandis,
je me construis.





Marie,
Mère de Dieu,
tient une place singulière
dans l'Eglise et pour notre école.
Discrète, **protectrice,**
bienveillante,
elle nous **protège,** nous **aide,**
nous **éclaire** et nous apprend
à **écouter,** à garder **confiance.**



- Nous **concrétons des projets** (exposition artistique à l'école, sorties pédagogiques, recettes partagées entre les classes, rencontres sportives interécoles).
- Nous **œuvrons auprès d'associations** caritatives (opération pièces jaunes, mécénat chirurgie cardiaque).
- Nous **partageons des moments forts** (Célébrations avec le prêtre; Temps de partage entre l'APEL, l'OGEC, les familles et l'équipe éducative; Arbre de Noël et Kermesse ; Spectacles : Folle Journée ...).
- Nous **créons les conditions pour que l'enfant se construise en toute confiance dans un cadre rassurant** (rituels posés, communication non verbale empathique, transmission d'émotions positives, appel à la créativité, don de soi).



- Nous **adaptions nos pratiques** en fonction de chaque élève (exercices différenciés, activités pédagogiques complémentaires, graduation des attendus).
- Nous **sensibilisons les élèves à l'écoute, à la gestion de leurs émotions** (accueil individualisé, jeux de rôles, carte des émotions)
- Nous **favorisons la connaissance de l'autre** par le dialogue, l'attention, la compréhension (activités d'éveil, d'écoute, de langage oral).
- Nous **encourageons les initiatives**, les prises de responsabilité (médiateurs, facteurs de classe, veilleurs de rangs, tutorat).
- Nous nous **efforçons de préserver tout ce qui nous entoure** (tri des déchets, opération « nettoyer la nature », matinée travaux).
- Nous **donnons à chacun la possibilité de cheminer dans sa Foi** en fonction de son vécu. Des célébrations de temps forts chrétiens (Noël et Pâques) sont proposées en lien avec la paroisse Saint-Martin du Sillon.



enseignant foi
équipe pédagogie soutien
famille écoute partage égalité
paradoxe liberté enfant apprendre re
École Sainte Marie
écoute respect famille fraternité ensemble
confiance équipe pédagogie enseignant paren
soutien grandir partage liberté Christ enfa
respect égalité écoute soutien liberté r
solidarité confiance apprendre
enseigner
familial
enfant
respect
— Comble Christ sou —



Notre école a une histoire



L'abbé Georges Hervouet a créé l'école en 1914.
Il s'agit alors d'une école de garçons,
avec cours d'adultes.
En 1947, l'école devient mixte.
Depuis 2007, l'école est sous contrat d'association.



- Nous **accueillons chaque personne** en prenant le temps de l'écouter, d'échanger avec elle.
- Nous **apportons une aide particulière** aux élèves les plus fragiles (conseils, soutien, remédiation ; présence en appui de l'enseignante spécialisée).
- Nous **constituons une équipe dynamique et formée** (sur l'attention en classe, l'école inclusive, la communication non violente, les premiers secours ; formation continue au sein de la Communauté Locale des Etablissements scolaires du Sillon).
- Nous **offrons la possibilité aux élèves de découvrir et d'exploiter divers outils** :
- pour les projets pédagogiques (la planète des alphas, les casques audios, les ordinateurs, les vidéoprojecteurs, les tablettes, les supports de la médiathèque ...).
- pour la pastorale (Culture chrétienne jusqu'en CP, puis, pour la catéchèse « Dieu fait pour nous des merveilles ! » en CE et « Nathanaël » en CM).



Celui qui est le plus petit
parmi vous tous
c'est lui qui est grand.
(Saint Luc chap 9 v48)